

# Kraftsamling MERIT

Jonas Johansson – Svensk Kollektivtrafik

2023-05-11

Svenska färdtjänstföreningens (SFF) Vårseminarium



# Vem är Jonas Johansson?

MSc ME PD

- Buss och taxiföretagare på 90-talet (förare 1990-2004)
- Fordonsindustrin 1997-2006
- Västtrafik 2006-2019
  - 2006-2015 Verksamhetsutvecklare & projektledare, Avd. Anropsstyrd trafik
  - 2015-2017 Strateg Integrerad trafik, Avd. Strategisk planering
  - 2017-2019 Strateg Integrerad trafik & Strateg Tillgänglighet, Avd. Strategisk planering
- Skånetrafiken 2019-2021
  - 2019 Affärsutvecklare, AO Buss
  - 2020-2021 Affärsutvecklare, AO Serviceresor
- Svensk Kollektivtrafik 2022 – Projektledare Serviceresor (Kraftsamling MERIT)



[jonas.johansson@svenskkollektivtrafik.se](mailto:jonas.johansson@svenskkollektivtrafik.se)

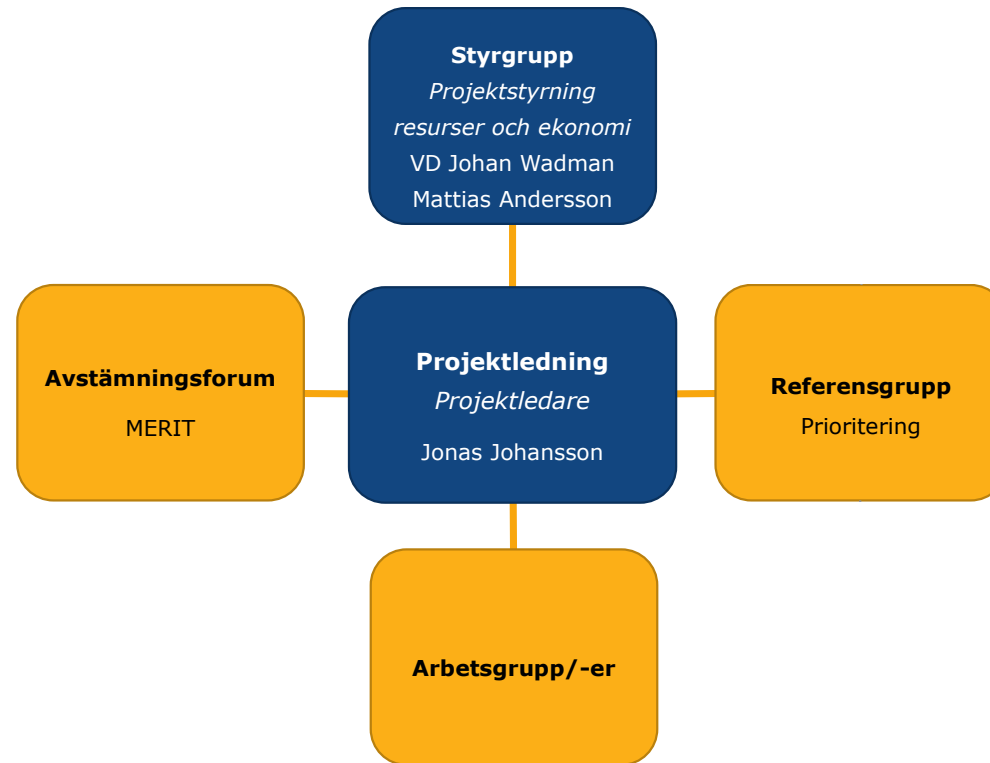


# MERIT - nätverket

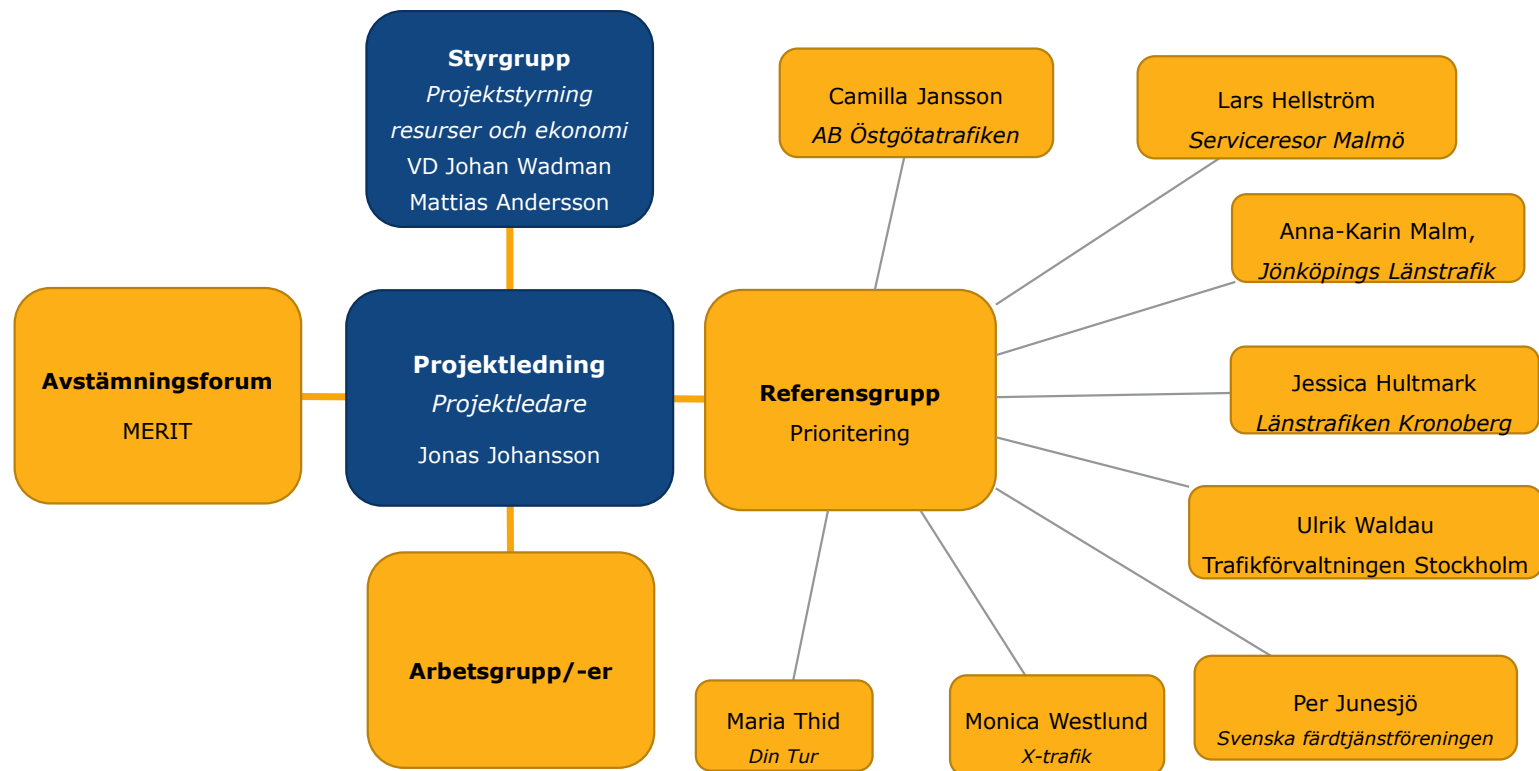
- MERIT står för "Mötesplats för Erfarenhetsutbyte inom Integrerad Trafik" där tillgänglighetsfrågor står i centrum.
- Öppet för medlemmar och associerade medlemmar (de som är kommuner, kommunalförbund, beställar- och uppdragsgivande-organisationer till medlemmar)
- Ansvarig: Mattias Andersson
- Projekt Kraftsamling MERIT: Jonas Johansson



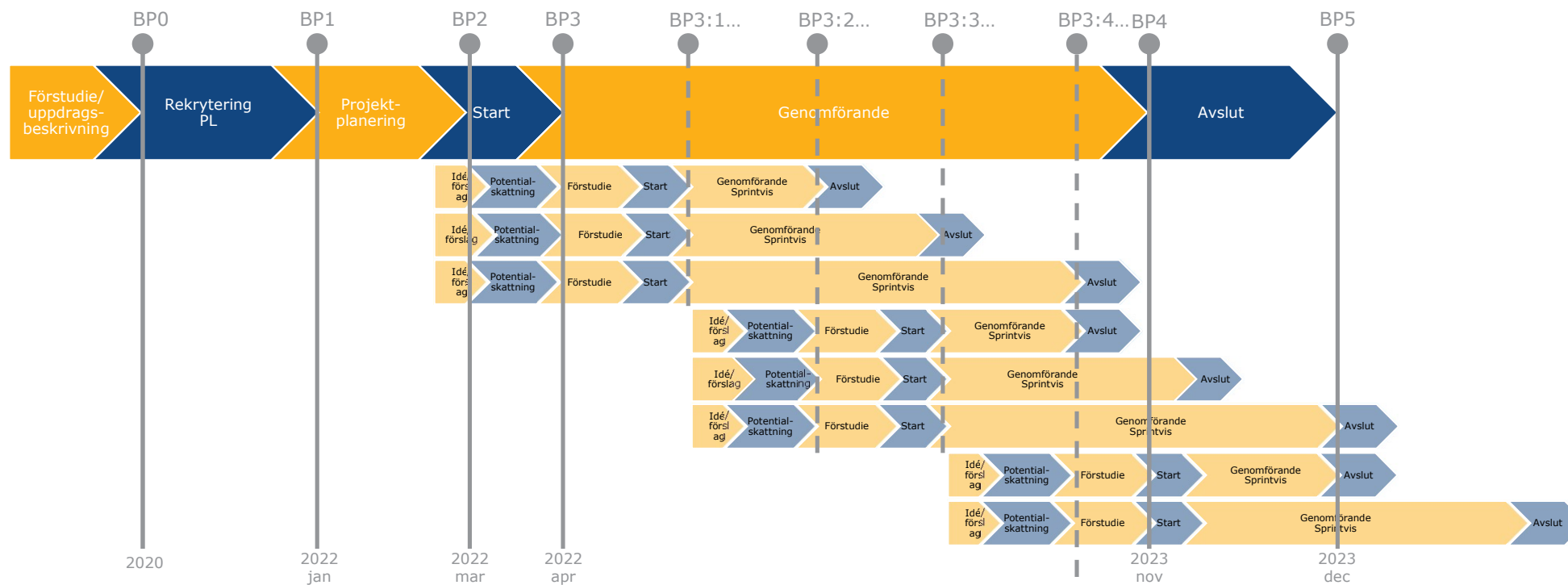
# Projektstruktur "Kraftsamling MERIT"



# Projektstruktur "Kraftsamling MERIT"



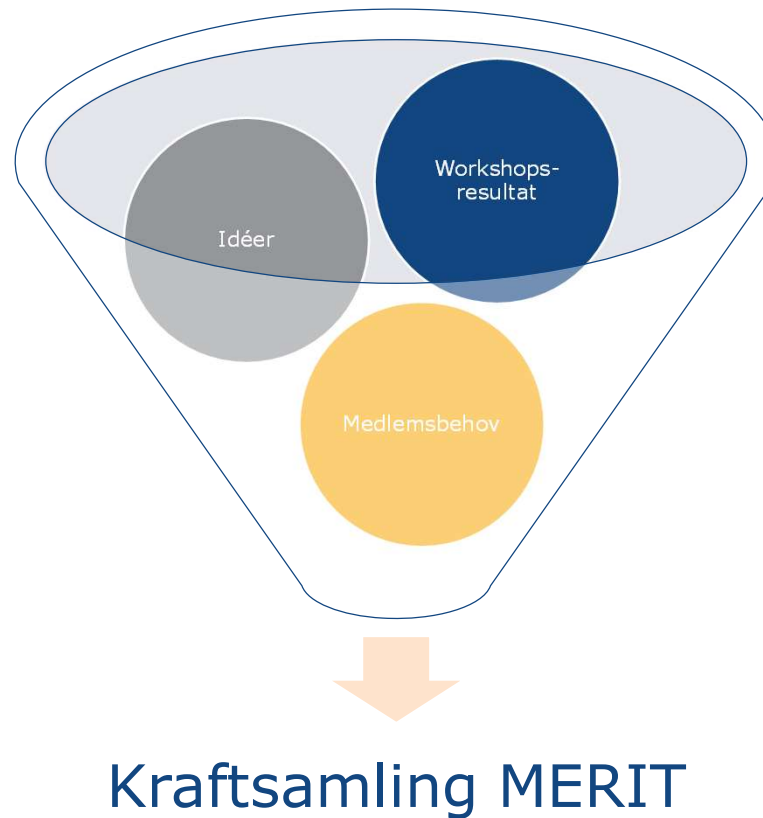
# Projektmodell



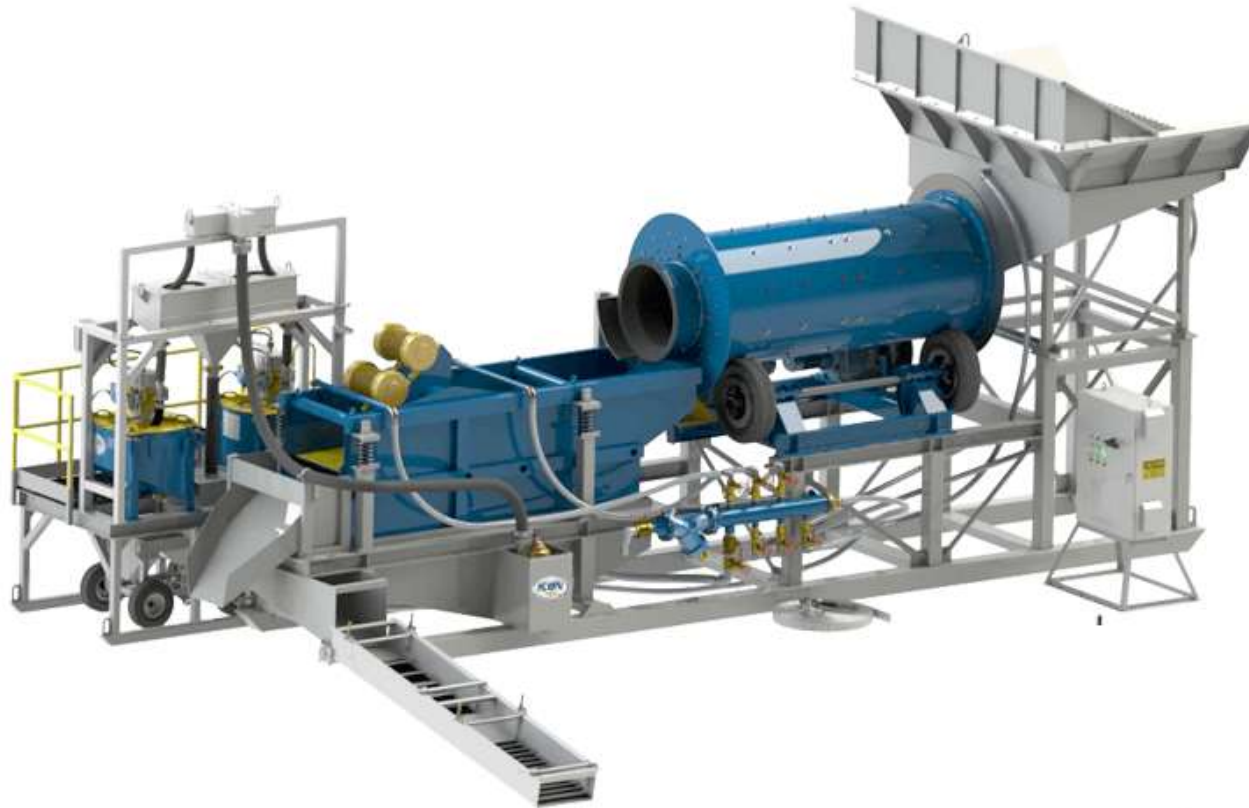
Linjen



# Insamling av aktiviteter och behov



# Guldvaskning





# Potentialskattning (BP1)

| Kriterier för poäng   |            |                                   |       |                                    |       |                         |       |                            |       |             |  |   |                         |   |
|-----------------------|------------|-----------------------------------|-------|------------------------------------|-------|-------------------------|-------|----------------------------|-------|-------------|--|---|-------------------------|---|
| Verksamhetsperspektiv | Poängskala | Kvalitet (kvalitet efter projekt) | Poäng | Leverans (projekt-/aktivitets-tid) | Poäng | Ekonomi (utfall/insats) | Poäng | Resurser (projektresurser) | Poäng | Summa poäng | Politiskt beslut   |   | Lagkrav                 |   |
|                       | 5          | Stor förbättring                  |       | 0 mån ≤ t ≤ 3 mån                  |       | Mycket stor påverkan    |       | 0 pers                     |       | 0           | ASAP   |   | ASAP                    |   |
|                       | 3          | Förbättring                       | 3     | 3 mån < t ≤ 1 år                   | 3     | Positiv påverkan        |       | 1 pers                     |       | 6           | t ≤ 1 år   |   | t ≤ 1 år                |   |
|                       | 1          | Liten förbättring                 |       | 1 år < t ≤ 3 år                    |       | Liten positiv påverkan  | 2     | 2 pers ≤ n ≤ 5 pers        |       | 2           | 1 år > t ≥ X år tidsatt  |   | 1 år > t ≥ X år tidsatt |   |
|                       | 0          | Oförändrat                        |       | 3 år < t ≤ 5 år                    |       | Oförändrat              |       | 5 pers < n ≤ 9 pers        | 0     | 0           | ej tidsatt   |   | ej tidsatt              |   |
|                       | -1         | Liten försämring                  |       | 5 år < n ≤ 8 år                    |       | Liten negativ påverkan  |       | 10 pers < n ≤ 19 pers      |       | 0           |  | 0 |                         | 0 |
|                       | -3         | Försämring                        |       | 8 år < n ≤ 10 år                   |       | Negativ påverkan        |       | 19 pers < n ≤ 39 pers      |       | 0           | x10  | 0 | x100                    | 0 |
|                       | -5         | Stor försämring                   |       | t > 10 år                          |       | Mycket negativ påverkan |       | n ≥ 40 pers                |       | 0           |  |   |                         |   |
| Poäng                 |            | 3                                 |       | 3                                  |       | 2                       |       | 0                          | 8     |             |  |   |                         |   |
| Viktning              |            | 40%                               |       | 20%                                |       | 30%                     |       | 10%                        | 100%  |             |  |   |                         |   |
| Summa viktade poäng   |            | 1,2                               |       | 0,6                                |       | 0,6                     |       | 0                          | 2,4   |             |  |   |                         |   |

 STOPP

 KÖR

 POLITIK

 LAGKRAV

# Status pågående aktiviteter (RG-prio+Priopoängsordning)

## Drivs inom projektet

|   |       |  | Fas       | Ref./Undergrupp            |
|---|-------|--|-----------|----------------------------|
| ! | 2,8   | [0111] Gemensamt behov av framtagande av nya gemensamma riktlinjer och standarder                  | Förstudie | Samordning/Trafik & Fordon |
| ! | 2,6   | [0131] Förarbrist  | Förstudie |                            |
| ! | 2,5   | [0115][0005] Gemensam kompetensförsörjning, såsom seminarier och kurser ...                        | Förstudie | MERIT                      |
| ! | 2,4   | [0002] Trafikupphandlingar - Modellavtal för särskild kollektivtrafik                              | BP2       | KollA/Upphandling          |
| ! | 2,2   | [0000] INDEX   | Startfas  | Partners./Indexrådet       |
| ! | 2,2   | [0095] SUTI Utveckling/framtid   | Förstudie | System                     |
| ! | 1,9   | [0007] Pandemin - Vad tar vi med oss i framtiden   | Förstudie |                            |
|   | 501,9 | [0123] Barnkonventionen  | BP1       | Hållbarhet/Social hållb.   |
|   | 4,0   | [0125] Utredda finansiering och permanentning av Kraftsamling MERIT                                | Genomf.   |                            |
|   | 3,4   | [0020] Samordning kring regler, riktlinjer och rekommendationer                                    | BP1       | Samordning                 |
|   | 3,0   | [0098] De system som finns idag är i huvudsak från Skandinavien – Hur kan ...                      | Förstudie | System                     |
|   | 3,0   | [0121] Undersöka och vid behov ta fram nya gemensamma system                                       | Förstudie | System                     |
|   | 2,8   | [0124] Undergrupp MERIT för Trafikutvecklare/-planerare/-ledare                                    | BP1       |                            |
|   | 2,8   | [0127] Forskningsidé - vad får restriktion för effekter på färdtjänst, för individen och samhället | BP1       |                            |
| ↓ | 2,8   | [0059] Branschdokument   | BP1       | ...                        |



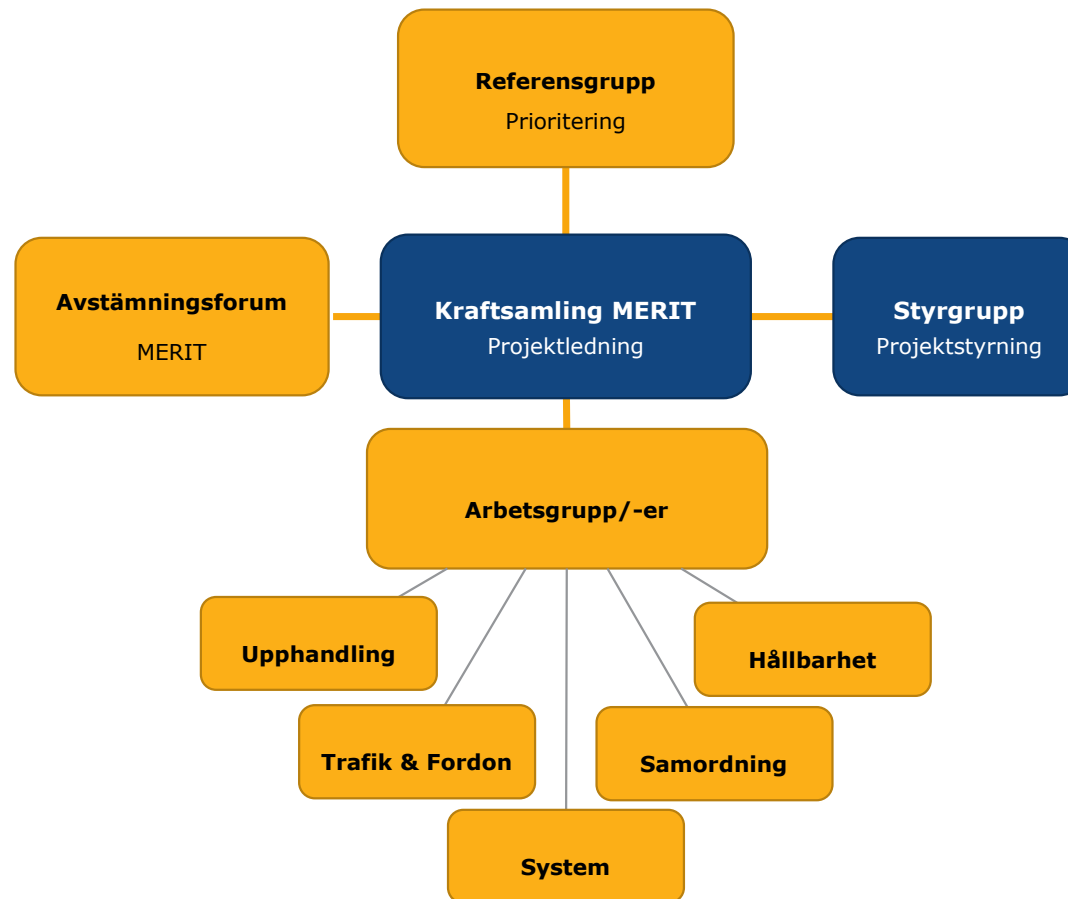
# Status pågående aktiviteter (RG-prio+Priopoängsordning)

## Drivs inom linjen

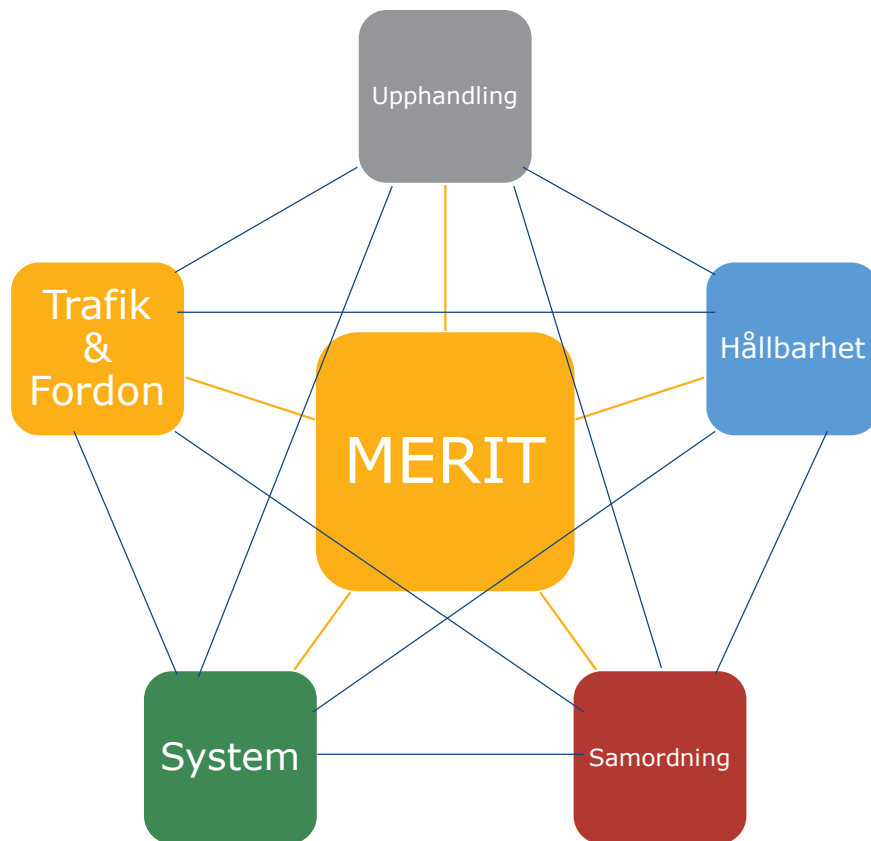
- [0018] Anpassning av taxameter motsvarande för att kunna läsa enligt ny standard
- [0119] Körkortsfrågor
- [0122] Seminarie – serie
- [0126] Kartlägga vad man jobbar med oavsett titel
- [0127] Kartlägga vilka kommuner som har lämnat över och i vilken form
- [0129] Avstämningsmötens form och agenda fortsättningsvis



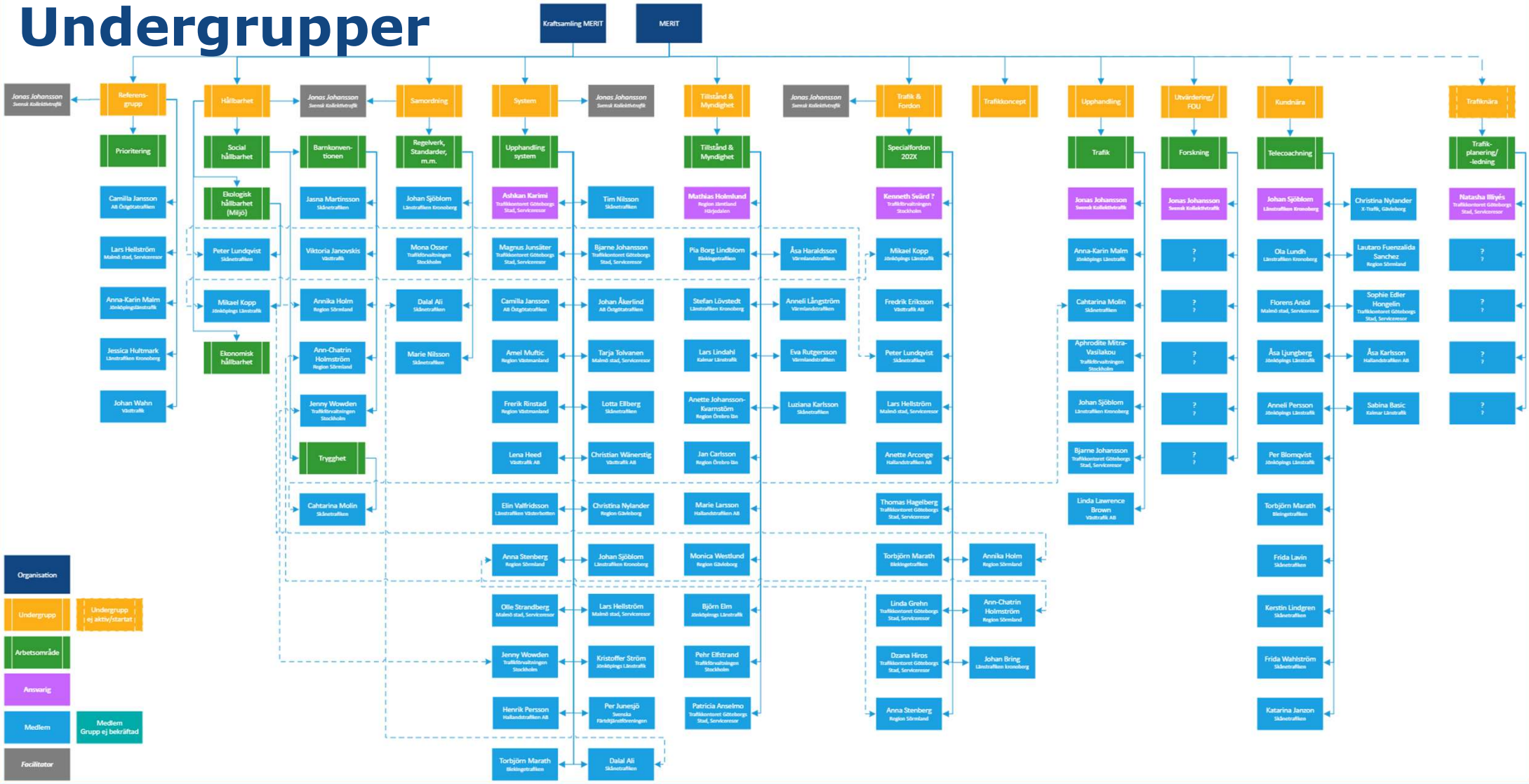
# Projektstruktur "Kraftsamling MERIT"

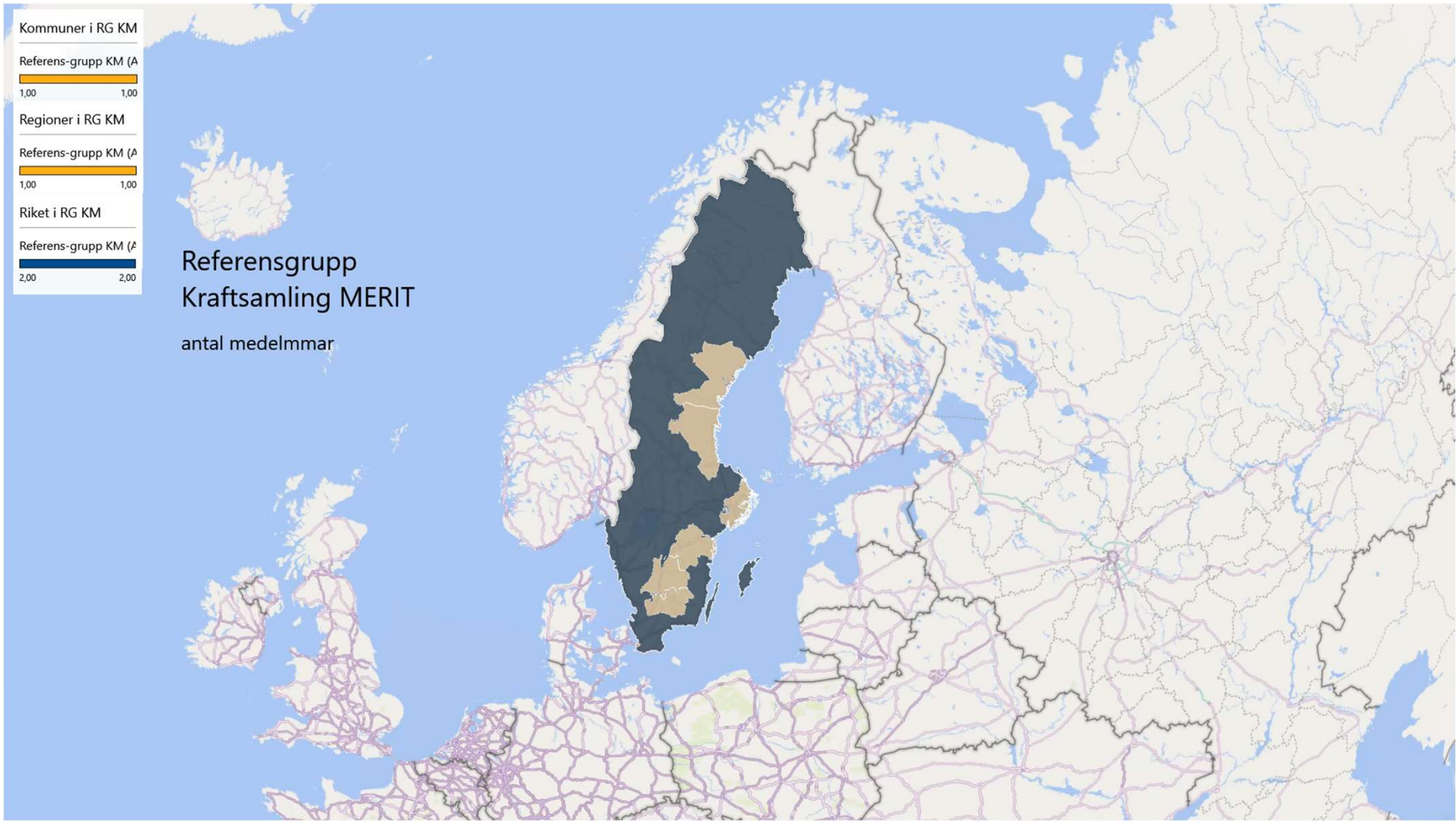


# Gemensamma frågor



# Undergrupper







# Lunchwebbinarium 25 maj 12:15-12:55

## On-demand i Europa - Amelie Sundberg, VIA

Anmäl dig till webinariet:

<http://svenskkollektivtrafik.se/kalender>

Kollektivtrafikaktörer inför varianter av kollektivtrafik "on-demand" som komplement till tidtabellsstyrd trafik runt om Europa.

Vad kan vi dra för inspiration från våra Europeiska grannar?

Vad har dom sett för resultat?

Vad krävs för att skapa bästa möjliga förutsättningar för utvecklingen av nya, hållbara on-demand tjänster i Sverige?

Statistik och resultat från on-demand tjänster runt om Europa, både i städer och landsbygder, för att bidra till kunskapsutbyte.





# Översiktskurs serviceresor

**Vecka 5, 29 januari – 2 februari 2024**

Översiktskurs serviceresor, kommer köras 2024. Svensk Kollektivtrafik i samarbete med K2 - Nationellt kunskapscentrum för kollektivtrafik och Lund University Commissioned Education (LUCE).

*Sprid gärna denna information till dina kollegor eller andra som du tror kan vara intresserad av kursen!*

## Kursens innehåll

Kursen ger dig grunderna samt en bredd kring vad som är nödvändigt att känna till för dig som berörs av eller verkar inom området serviceresor. Serviceresor omfattar den särskilda persontrafik som anordnas för särskilda resor som t ex färdtjänst, riksfärdtjänst, sjukresor, skolskjuts samt anropsstyrd kollektivtrafik.

## Målgrupp

Kursen riktar sig till anställda hos regionala kollektivtrafikmyndigheter, kommuner, trafikföretag, myndigheter och näringsliv. Du kan vara handläggare, utvecklare, konsult eller politiker, chef eller medarbetare. Kort och gott, alla som strategiskt eller praktiskt kommer i kontakt med serviceresor i sin yrkesroll och vill vidga sin kunskap inom området.

När: Vecka 5, 29 januari – 2 februari 2024

Var: Lund

Läs mer/anmälan: <https://dinkurs.se/serviceresor2024>

Kostnad: 15 200 SEK exklusive moms. Föreläsningar, kursmaterial, fältövning, lunch, fika och välkomstmiddag ingår i priset.

Välkommen!



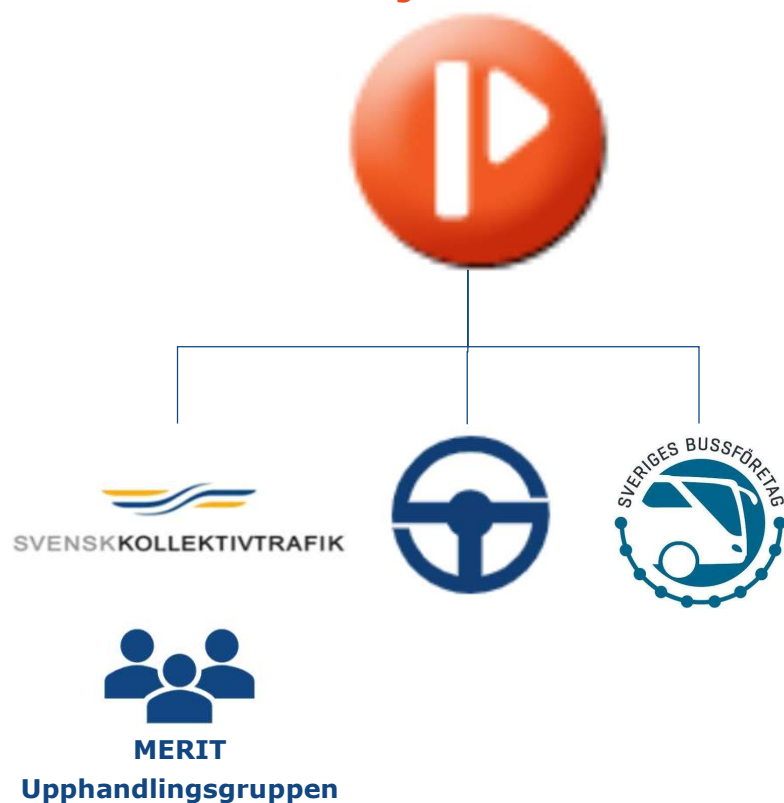
ÖVERSIKTSKURS | SERVICERESOR



SVENSKKOLLEKTIVTRAFIK

# Upphandling – Modellavtal serviceresor (Pågår)

## PARTNERSAMVERKAN KollA – Projekt serviceresor



## Modellavtal Serviceresor

TRAFIKAVTAL  
mellan  
[Beställaren]  
och  
[Trafikföretaget]  
om Serviceresor i  
[trafikområdet]

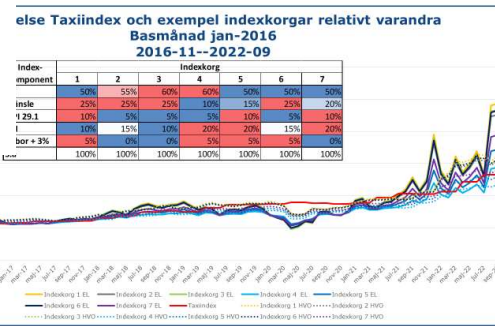


# Serviceindex (pågår)

- Arbetsätt
  - Arbetsgrupp
  - Förankring i respektive branschorganisation
  - Indexrådet
- Resultat
  - Övergångsregel
  - Serviceindex
  - Verktyg för beräkning vid övergång



| Kostnadsbeskrivning   | Indextyp                          | Typ av värde    | Vikt    |
|-----------------------|-----------------------------------|-----------------|---------|
| Personal:             | LCI, (arbetare, B-S,...)          | Prel. värde     | 50-60 % |
| Bränsle               | Bränsleindex                      |                 | 10-25%  |
| Nyfordonsanskaffning: | Fordon transportmedel (TPI 29-30) |                 | 5-15%   |
| Allmänt:              | KPI                               | Fastställda tal | 10-20 % |
| Fordon /finansiering  | Ränta* (STIBOR 90) + 3 %          |                 | 0-5%    |



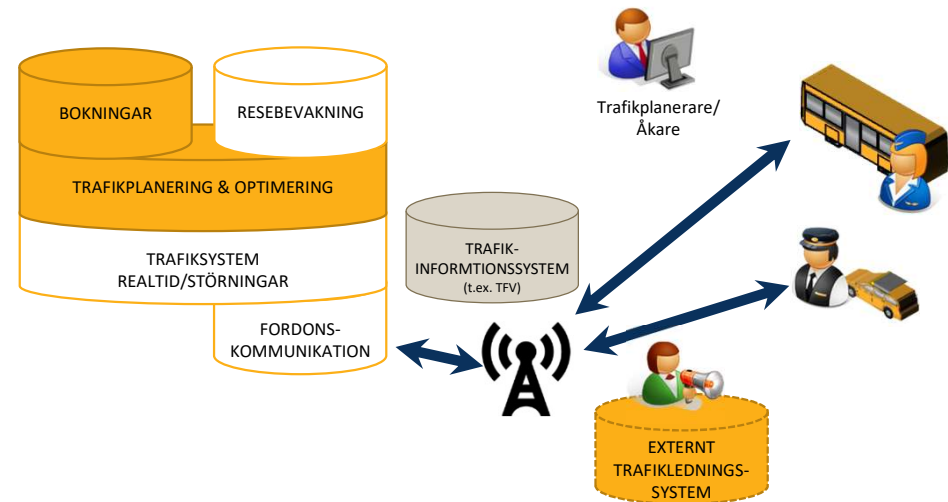
# SUTI

SUTI = Structured Unified Transportation Information  
(Standardiserat Utbyte av TransportInformation)

Kommunikations branschstandard för kommunikation mellan planeringssystem, trafikledningssystem och fordon.

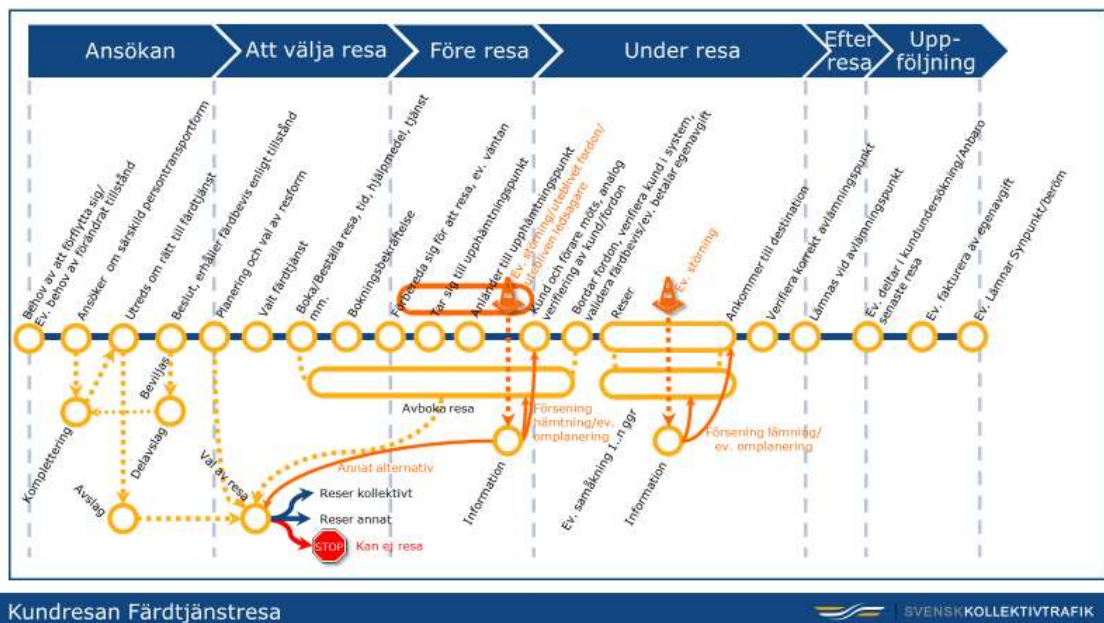
Svensk Kollektivtrafik är medlem i SUTI, för att tillsammans med de av våra medlemmar i MERIT som är med i SUTI, säkerställa och påverka att SUTI utvecklas i den riktning Branschen önskar. Och verka för och rekommendera att våra medlemmar kan nyttja det

Suti



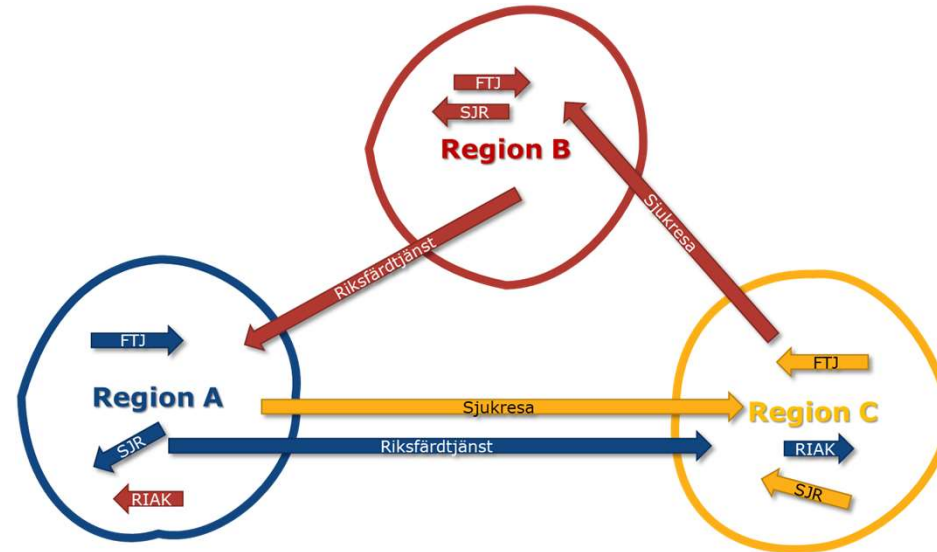
# Hållbarhetsgruppen - Barn

## Barnkonventionen



# Samordning

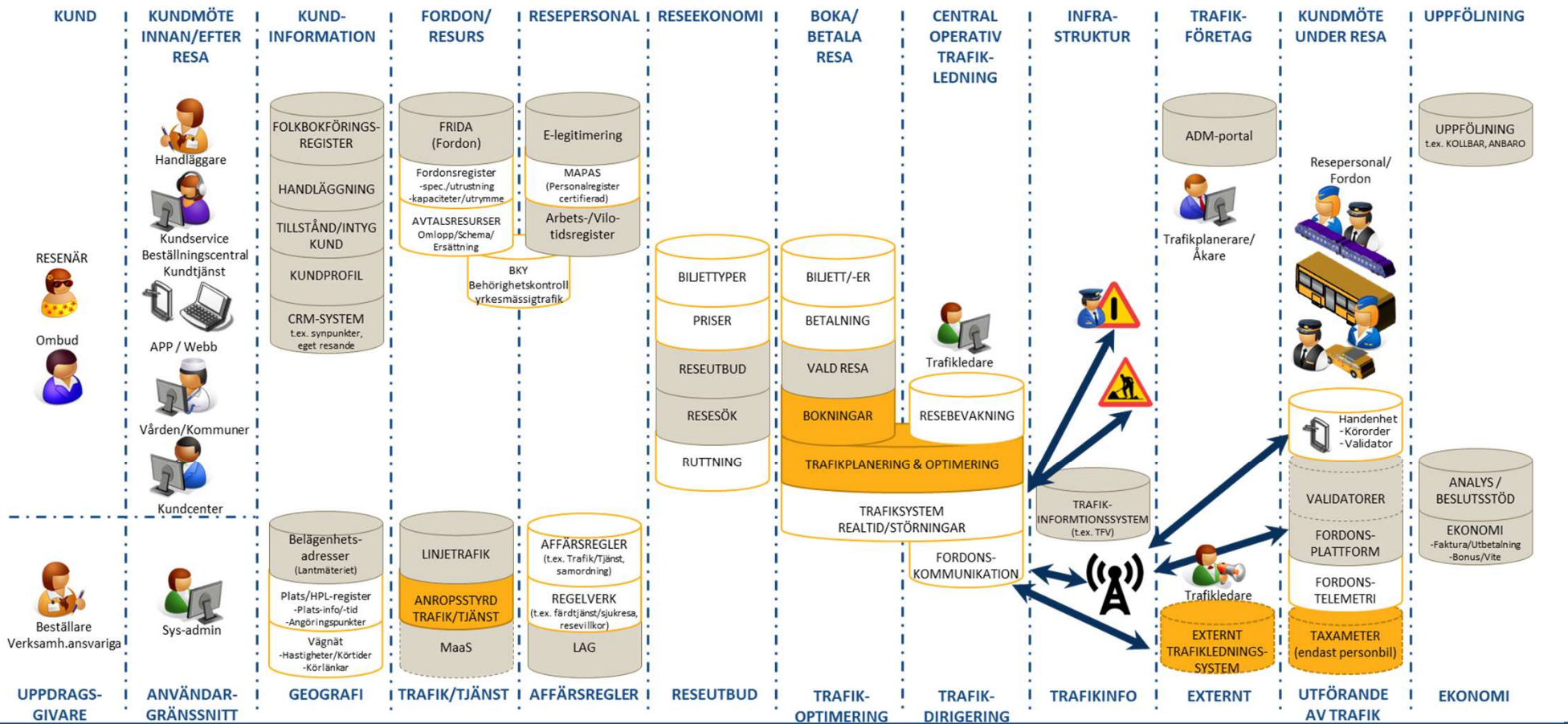
- Regelverk
- Standardisera
- Samordna (t.ex. synsätt)





# System

## Mobilitetssystem – Funktionalitet



# Trafik & fordon

Specialfordon 2022

Personbil 202X?

Trappklättrarpolicy

...



## Specialfordon 2022

Funktions- och utrustningskrav för fordon med säker rullstols- och bårplats.  
Framtaget av Fordonsgruppen inom MERIT. Version 2.0



*Nu har ni Örnkoll!*

